

2024 年河东区初中毕业生学业考试第二次模拟测试

物理试卷参考答案

一、单项选择题（本大题共 10 小题，每小题 3 分，共 30 分）

1. A 2. C 3. D 4. D 5. B
6. C 7. B 8. A 9. C 10. D

二、多项选择题（本大题共 3 小题，每小题 3 分，共 9 分。全部选对的得 3 分，选对但不全的得 1 分，不选或选错的得 0 分）

11. AD 12. BD 13. BD

三、填空题（本大题共 6 小题，每小题 4 分，共 24 分）

14. 60° ; 镜面反射 15. 惯性; 重力 16. 热传递; 扩散
17. 0.02; 25 18. 南 (S); 暗 19. 40; 16

四、综合题（本大题共 6 小题，共 37 分）

20. (6 分) (1) $m = \rho V = 1 \times 10^3 \times 1.5 \times 10^{-3} = 1.5 \text{ (kg)}$

$$Q_{\text{吸}} = c m (t - t_0) = 4.2 \times 10^3 \times 1.5 \times (100 - 20) = 5.04 \times 10^5 \text{ (J)}$$

$$(2) p = \frac{W}{t} = \frac{Q_{\text{吸}}}{t} = \frac{5.04 \times 10^5}{7 \times 60} = 1200 \text{ (W)}$$

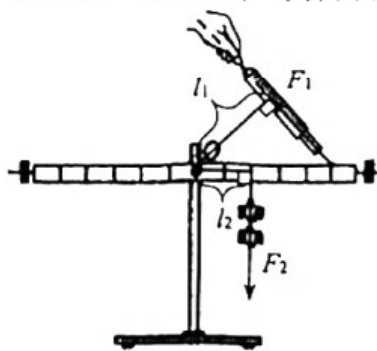
21. (6 分) (1) 电流表示数 (2) AB (3) 三; 导体的材料、长度一定时, 横截面积越小 (4) 温度

22. (6 分) (1) 左; 水平

$$(2) F_1 l_1 = F_2 l_2$$

(3) 如图答 1

(4) 10



图答 1

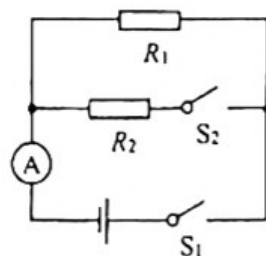
23. (7 分)

(1) 如图答 2

$$(2) I_2 = I - I_1 = 0.5 - 0.3 = 0.2 \text{ (A)}$$

$$(3) U = I_1 R_1 = 0.3 \times 20 = 6 \text{ (V)}$$

$$R_2 = \frac{U}{I_2} = \frac{6}{0.2} = 30 \text{ (\Omega)}$$



图答 2



24. (6分)

方法一：(1) ①先将天平调至平衡，将两烧杯分别放在天平两托盘上，并用滴管向质量较小一侧的烧杯中加水，使天平平衡；②向质量较大的烧杯中加入适量牛奶，向量筒中加入适量的水，记下体积 V_1 ，将量筒中的水加入质量较小的烧杯中，直到天平平衡，记下量筒中剩余水的体积 V_2 ；③用量筒测出烧杯中牛奶的体积 V_3

$$(2) \rho_{\text{牛奶}} = \frac{V_1 - V_2}{V_3} \rho_0$$

方法二：(1) ①先将天平调至平衡，将两烧杯分别放在天平两托盘上，向两烧杯中分别加入适量牛奶和水，使天平平衡；②用细线系住金属块，浸没在牛奶中（不接触烧杯），向量筒中加入适量的水，记下体积 V_1 ，将量筒中的水加入盛水的烧杯中，直到天平平衡，记下量筒中剩余水的体积 V_2 ；③向量筒中再加入适量的水，记下体积 V_3 ，将金属块浸没在量筒的水中，记下体积 V_4

$$(2) \rho_{\text{牛奶}} = \frac{V_1 - V_2}{V_4 - V_3} \rho_0$$

说明：其他方法正确也可得分。

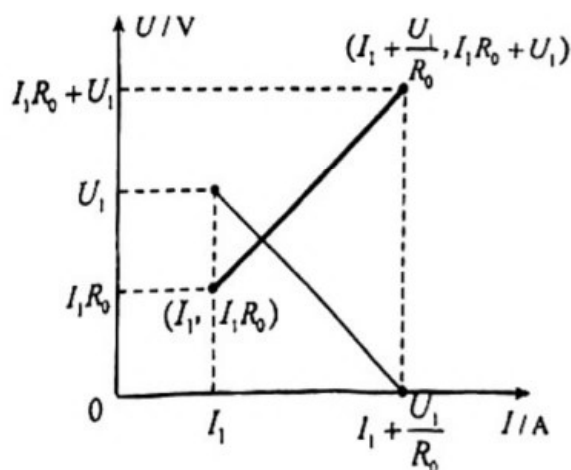
25. (6分)

(1) $I_1 R_0 + U_1$

(2) 如图答 3

(3) 若 $\frac{U_1}{I_1} \leq R_0$ ， $P_m = U_1 I_1$

图中 $\frac{U_1}{I_1} > R_0$ ， $P_m = \frac{(I_1 R_0 + U_1)^2}{4R_0}$



图答 3

说明：其他方法正确也可得分。

